

## Одноканальный безбумажный регистратор Ш932.9 – 29.010 "Дискограф"



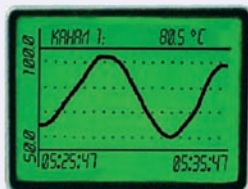
Предназначен для измерения, регистрации и управления технологическими процессами, позволяет проводить экспресс-анализ расплавов металла. Заменяет устаревшие механические самописцы Диск 250, КСП, КСМ.

- Не нуждается в расходных материалах.
- Режимы работы: непрерывной регистрации, определение температуры расплавов металла, ПИД-регулятор.
- Универсальный измерительный вход (любые датчики и сигналы).
- Высокая точность измерения (класс точности 0,1%).
- Эффективный алгоритм поиска площадки температуры расплава.
- Математическая обработка (масштабирование, квадратный корень и т.п.).
- Встроенный источник питания датчика.
- Регистрация данных в энергонезависимой памяти и на транспортном носителе (Compact Flash карте).
- Круговая барографическая шкала.

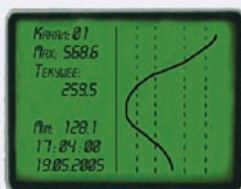
**НПФ "Сенсорика" бесплатно предоставляет Дискограф  
Ш9329А – 29.010 в опытную эксплуатацию  
сроком до 3х месяцев**

## Непрерывное измерение и регистрация

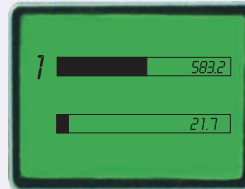
### Виды отображения



Горизонтальный график

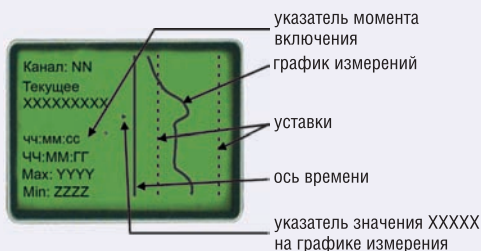


Вертикальный график



Столбчатые барограммы

### Отображение архивных данных

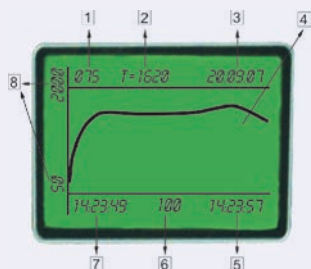


Архивные данные

## Измерение температуры расплавленного металла

Для измерения температуры расплава совместно с прибором используется термопара, установленная на штанге. При погружении термопары в расплав прибор фиксирует резкое увеличение температуры и начинает регистрацию переходного процесса. В секунду прибор делает до 25 измерений, при этом весь замер длится не более 8 секунд. Если температура площадки найдена, то на цифровом индикаторе и на светодиодной шкале высвечивается результат, а на дисплее отображается график переходного процесса.

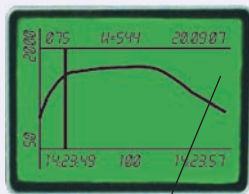
### График переходного процесса



1	номер записи в архив (номер замера)
2	температура найденной площадки
3	дата замера
4	график измерения температуры во времени
5	время конца замера
6	количество точек замера
7	время начала замера
8	диапазон отображения температуры в °С

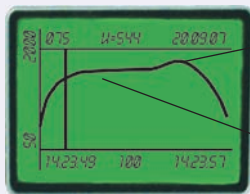
С помощью клавиш можно двигаться по графику замера, при этом индицируется температура текущей точки. Таким образом может быть просмотрен каждый из 100 000 замеров. Имеется два алгоритма поиска площадки: стандартный и при наличии шлака.

### Алгоритмы поиска площадки



Температура расплавленной стали

а) Вид архива "Сталь"/ Стандартный



Температура шлака

Температура расплавленной стали (отображение на цифровых индикаторах до отключения сталеваром)

б) Вид архива "Сталь"/ Мартен

В комплекте с приборами поставляются следующие программы:  
Конфигуратор, Архив-менеджер, OPC-сервер, Master-SCADA на 32 точки измерения.